



**CUIDADO: LEIA
O MANUAL DO
OPERADOR ANTES
DE USAR**

Visite o site
www.hamiltonbeach.com.br
para conhecer a nossa linha de
produtos completa.

**Dúvidas?
Por Favor, ligue – nossos
associados estão prontos
para ajudar.
SAC: 0800-2412411**

840223601

Hamilton Beach®

Cafeteira Elétrica



Fabricado na China • Made in China

Hamilton Beach® é uma marca registrada da Hamilton Beach Brands, Inc. usada sob licença pela DaaS Distribuição e Comércio Ltda.

Hamilton Beach® is a registered trademark of Hamilton Beach Brands, Inc. used under license by DaaS Distribuição e Comércio Ltda.

RECOMENDAÇÕES IMPORTANTES

Este aparelho foi projetado somente para uso doméstico. Ao usar aparelhos elétricos, precauções básicas de segurança devem sempre ser seguidas para reduzir o risco de incêndio, choque elétrico e/ou lesões a pessoas, incluindo o seguinte:

1. Leia todas as instruções.
2. O aparelho foi projetado para uso doméstico e pode ser utilizado em locais como :
 - área da copa em lojas, escritórios e outros ambientes de trabalho;
 - casa de campo
 - por clientes em hotéis, motéis e outros ambientes residenciais;
 - pousadas e ambientes afins.
3. Não toque em superfícies quentes. Utilize luvas e suportes. Cuidado. Queimaduras podem ocorrer ao tocar as partes quentes ou pelo espirro do líquido quente.
4. Para proteger-se contra choque elétrico, não coloque o cabo ou o conector em água ou outro líquido.
5. É necessário uma supervisão de perto quando qualquer aparelho for usado por crianças ou perto de crianças.
6. Este aparelho não foi projetado para ser usado por pessoas com capacidades físicas, sensoriais ou mentais reduzidas (inclusive crianças) ou com falta de experiência e conhecimento, a não ser que estejam sob supervisão ou tenham recebido instruções sobre o funcionamento do aparelho, pela pessoa responsável pela sua segurança.
7. Crianças devem estar sob supervisão, para garantir que não brinquem com o aparelho.
8. Tire da tomada quando a cafeteira não estiver sendo utilizada e antes de limpar. Espere esfriar para colocar ou retirar as peças e antes de limpar o aparelho.
9. A cafeteira deve funcionar em uma superfície plana longe da borda do balcão para evitar quedas acidentais.
10. Não use nenhum aparelho com o cabo ou conector danificado, ou depois de mal funcionamento do aparelho, ou se o aparelho cair ou estiver danificado de alguma maneira. Se o cabo de alimentação estiver danificado, deve ser substituído pelo fabricante, agente de assistência técnica ou profissional devidamente qualificado, para evitar acidentes.
11. O uso de acessórios conectados não recomendados pelo fabricante do aparelho pode provocar lesões.
12. Não use em ambientes externos.
13. Não permita que o cabo fique na borda da mesa ou balcão ou toque superfícies quentes, incluindo o fogão.
14. Tenha certeza que a tampa está encaixada perfeitamente no local ou ao colocar o café. Não utilize força para encaixar a tampa na cafeteira.
15. Não coloque a cafeteira em nenhuma superfície que emita calor, como na boca do fogão ou queimador elétrico ou sobre forno aquecido.
16. Para desconectar a cafeteira desligue o aparelho no botão ON/OFF e remova o plugue da tomada.
17. **AVISO!** Para reduzir o risco de incêndio ou choque elétrico, não remova a tampa inferior. O aparelho não deve ser consertado pelo usuário. O reparo deve ser feito apenas pelo pessoal do serviço autorizado.
18. Não utilize o aparelho para outros usos além dos descritos neste manual.
19. A superfície onde a máquina for instalada deverá ser nivelada, firme e resistente ao calor.
20. Certifique-se de que elementos elétricos, plugues e cabos estejam secos. Nunca mergulhe a máquina em água. Proteja a máquina de Gotas de água. Eletricidade e água em conjunto causam perigo de morte por descargas elétricas.

GUARDE ESTAS INSTRUÇÕES!

Partes e Suas Características



Como Fazer Café

⚠ CUIDADO Perigo de Queimadura.

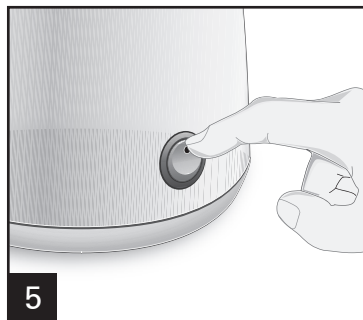
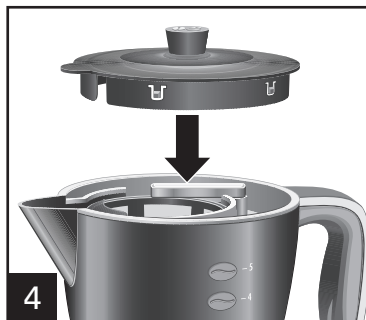
Para evitar que o café transborde do filtro:

- Quando utilizar café descafeinado, não ultrapasse o limite Máximo recomendado pelo fabricante.
- Pressione a tampa com firmeza e tenha certeza que esteja completamente fechada.
- Não coloque pó de café sobre a cesta do filtro acima da linha MAX.

Se ocorrer transbordamento, tire a cafeteira da tomada imediatamente e espere esfriar antes de remover a cesta do filtro.



Conecte-o na tomada. Adicione água no reservatório. Não coloque água acima da linha MAX (709 ml).



Para cada xícara de café, coloque 1/4 de colher de sopa de café em pó (máx. 70 g total) dentro do filtro. Não ultrapasse o limite de MAX.

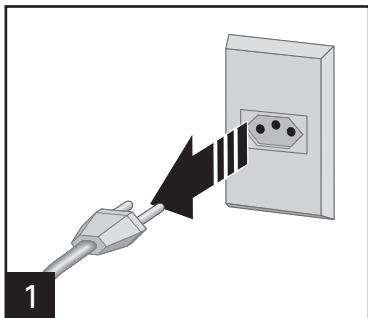
Como Limpar



CUIDADO

Perigo de Choque Elétrico.

Desconecte-o da tomada antes de limpar. Não mergulhe o cabo, o plugue ou a cafeteira na água ou qualquer outro líquido.



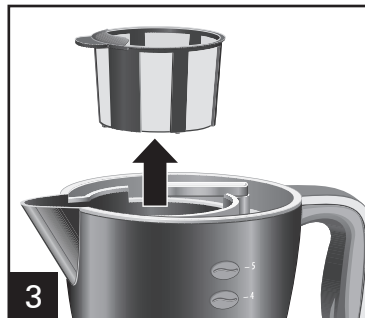
1

Desconecte-o da tomada e espere esfriar.



2

Remova a tampa e movimente a saída de água para o lado.



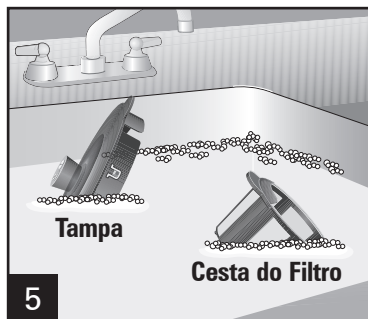
3

Remova o cesto do filtro e jogue fora o pó.



4

Lave por dentro da cafeteira com água quente e detergente. Enxágue muito bem. **NÃO DEIXE ÁGUA COM SABÃO DENTRO DO RESERVATÓRIO DE ÁGUA.**



5

Tampa

Cesta do Filtro

Lave a tampa e o cesto do filtro em água quente e com sabão ou na parte superior da máquina de lavar louça.



6

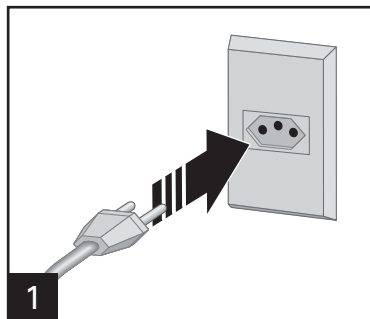


LAVÁVEL NO LAVA LOUÇA

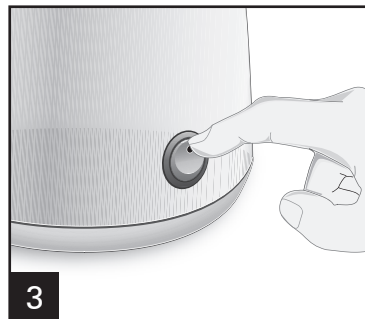
NÃO USE a função "SANI" quando utilizar a lava louça. A temperatura do ciclo no modo "SANI" pode danificar seu produto.

Limpeza Com Vinagre

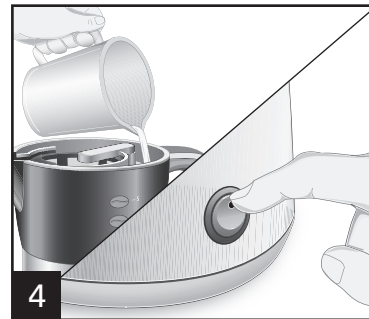
Todas as cafeteiras devem ser limpas pelo menos uma vez por mês (uma vez por semana para áreas com alta dureza da água).



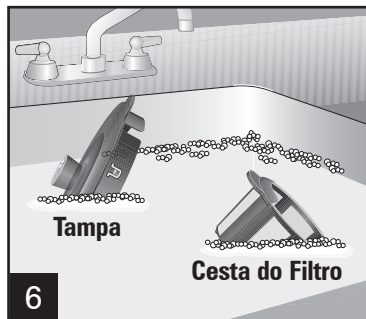
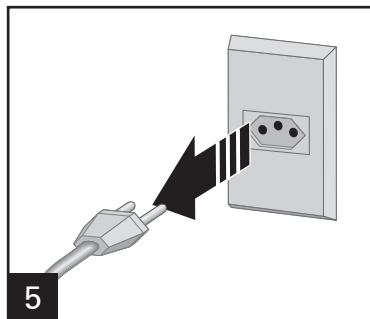
Jogue 500 ml ou 2 xícaras de vinagre dentro do reservatório de água.



Coloque a tampa. Ligue. Desligue após 1 minuto e aguarde por 30 minutos. Ligue e desligue quando terminar.



Repita o ciclo 2-3 mais com **ÁGUA LIMPA** somente. Espere esfriar entre os ciclos.



Lave a tampa e o cesto do filtro em água quente e com sabão ou na parte superior da máquina de lavar louça.



NÃO USE a função "SANI" quando utilizar a lava louça. A temperatura do ciclo no modo "SANI" pode danificar seu produto.

Solução de Problemas

PROBLEMA

O ciclo da cafeteira demora mais do que quando era nova.

A quantidade de café preparada é menor do que quando era nova.

A cafeteira desliga antes do término do ciclo.

A tampa não encaixa com perfeição.

Há borra de café no café preparado.

Borra de café espirraram acidentalmente dentro do reservatório.

CAUSA DO PROBLEMA

- Limpe a cafeteira com vinagre branco. Siga as instruções da página 6.

- Limpe a cafeteira com vinagre branco. Siga as instruções da página 6.

- Limpe a cafeteira com vinagre branco. Siga as instruções da página 6.

- Tenha certeza que, a cesta do filtro está posicionada corretamente, gire a tampa para que as guias se encaixem dentro dos pontos de escape.

- Aguarde cerca de 3 minutos depois que o ciclo terminar completamente para servir o café.

- Coloque água no reservatório e vire de ponta cabeça para jogar a água na pia. Repita este procedimento até que toda a borra de café tenha sido retirada.

Termo de Garantia

PRAZO DE GARANTIA

O produto neste manual identificado, devidamente lacrado, é garantido pelo seu fabricante e/ou importador, pelo prazo de (3) três anos, contando a partir da data de sua aquisição pelo primeiro consumidor e obedecidas as condições e recomendações especiais aqui discriminadas.

Esta garantia contratual é dada ao produto identificado, exclusivamente contra eventuais defeitos decorrentes de projeto, fabricação, montagem, ou quaisquer outros vícios de qualidade que o tornem impróprio ou inadequado ao uso regular.

Para a comprovação desse prazo, o consumidor deverá apresentar este Termo de Garantia junto com a 1ª via da nota fiscal de compra, ou outro documento fiscal equivalente, desde que identifique o produto e a data de compra, legível, sem rasuras ou emendas. Por garantia entende-se a substituição gratuita dos componentes que apresentem defeitos de produção ou de deformação material. Em caso de defeito irreparável ou de repetidas avarias da mesma origem, o Revendedor/Importador poderá optar pela substituição do aparelho. A garantia do novo aparelho será válida até o fim do contrato inicial.

EXCLUSÃO DE GARANTIA

A garantia não abrangerá, sendo, pois, ônus do consumidor:

Danos sofridos pelo produto ou seus acessórios, em consequência de acidentes, maus tratos, manuseio, uso incorreto, uso inadequado, imperícia e transporte não efetuado pelo Revendedor/Importador;

Danos sofridos pelo produto, em consequência de sua utilização para finalidades diversas das especificadas pelo fabricante e/ou importador, ou incompatíveis com a destinação do mesmo.

São também excluídas da garantia, intervenções inerentes à instalação e alimentação do aparelho, uso de voltagem indevida, assim como as operações de manutenção enunciadas no manual de instruções. A garantia não cobre o desgaste proveniente de sua utilização.

LOCAL ONDE A GARANTIA DEVE SER EXERCITADA

Os consertos em garantia somente devem ser efetuados por uma Assistência Técnica Autorizada, devidamente nomeada pelo fabricante e/ou importador, que, para tanto, se utilizará de técnicos especializados e de peças originais.

Durante os 36 (trinta e seis) meses de garantia, caso o aparelho seja reparado num Centro de Assistência Técnica indicado pelo Revendedor/Importador, o risco do transporte será coberto pelo cliente, caso o faça diretamente, ou pelo Centro de Assistência Técnica, caso este efetue o transporte. Os técnicos autorizados, que operam na região, intervirão a pedido do cliente, nos limites de tempo às exigências operacionais.

Central Técnica de Atendimento ao Cliente

www.hamiltonbeach.com.br

SAC: 0800-2412411

8

Fabricado na China • Made in China

Hamilton Beach® é uma marca registrada da Hamilton Beach Brands, Inc. usada sob licença pela DaaS Distribuição e Comércio Ltda.

Hamilton Beach® is a registered trademark of Hamilton Beach Brands, Inc. used under license by DaaS Distribuição e Comércio Ltda.