



**CUIDADO: LEIA
O MANUAL DO
OPERADOR ANTES
DE USAR**

Visite o site
www.hamiltonbeach.com.br
para conhecer a nossa
linha de produtos completa.

Dúvidas?
**Por Favor, ligue – nossos
associados estão prontos
para ajudar.**
SAC: 0800-2412411

840249300



**Hamilton
Beach®**

Mixer de Aço
Inox

Fabricado na China • Made in China

Hamilton Beach® é uma marca registrada da Hamilton Beach Brands, Inc. usada sob licença pela DaaS Distribuição e Comércio Ltda.
Hamilton Beach® is a registered trademark of Hamilton Beach Brands, Inc. used under license by DaaS Distribuição e Comércio Ltda.

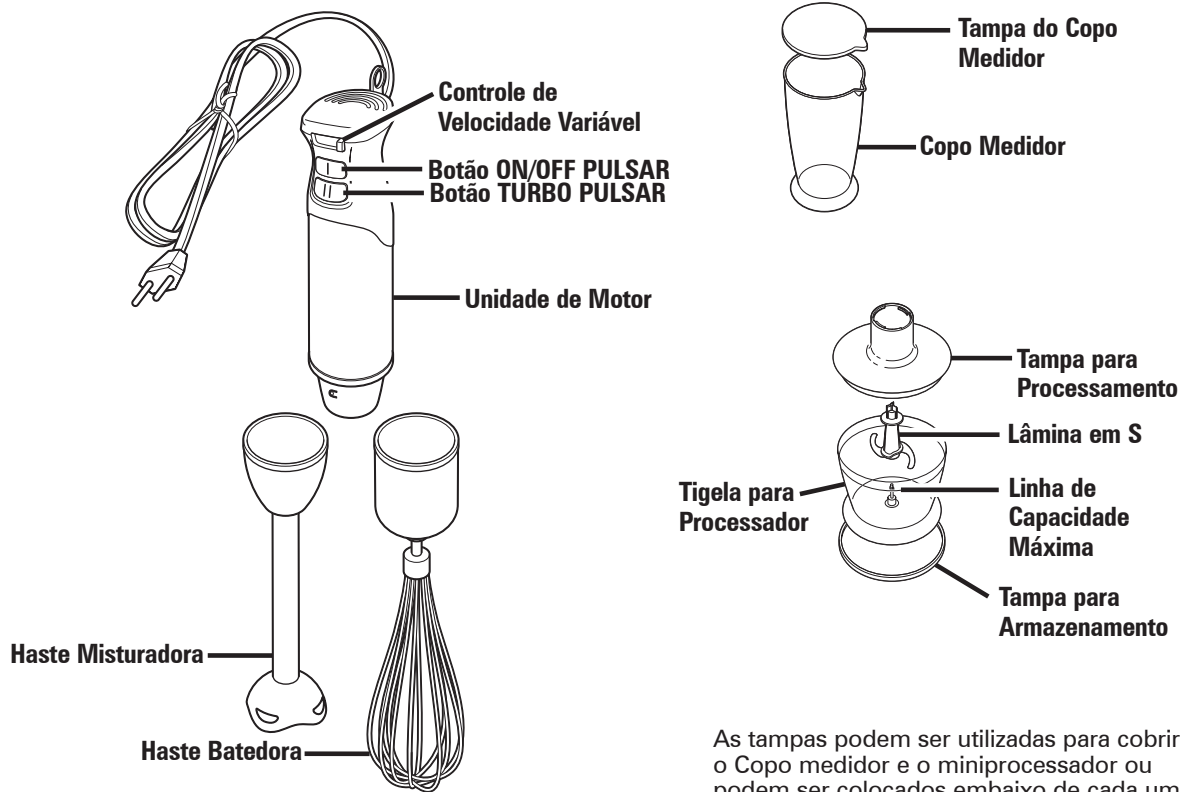
RECOMENDAÇÕES IMPORTANTES

Este aparelho foi projetado apenas para o uso doméstico. Utilizar apenas para alimentos e líquidos. Ao usar aparelhos elétricos, precauções básicas de segurança devem sempre ser seguidas para reduzir o risco de incêndio, choque elétrico e/ou lesões, incluindo as seguintes:

1. Leia todas as instruções.
2. Para proteger-se contra choque elétrico, não coloque o fio, o conector ou o motor em contato com a água ou qualquer outro líquido.
3. Este aparelho não deve ser utilizado por pessoas (inclusive crianças) com capacidade mental, física ou sensorial reduzida, ou sem conhecimento e experiência, a não ser que tenham sido instruídas sobre seu uso pelo responsável pela sua segurança.
4. É necessária uma supervisão de perto quando qualquer aparelho for usado por crianças ou perto de crianças.
5. Crianças devem estar sob supervisão, para garantir que não brinquem com o aparelho.
6. Não use nenhum aparelho com cabo ou conector danificado, depois de mal funcionamento do aparelho, se cair ou estiver danificado de alguma maneira. Se o cabo de alimentação estiver danificado deve ser substituído pelo fabricante, agente de assistência técnica ou profissional devidamente qualificado para evitar acidentes. Envie o aparelho para a assistência técnica mais próxima para análise, conserto ou ajuste.
7. Evite contato com partes em movimento. Mantenha as mãos, cabelos, roupas e utensílios longe das lâminas e fora do recipiente durante a operação para evitar a possibilidade de ferimentos pessoais graves e/ou danos no aparelho. Pode ser usada uma espátula de borracha ou silicone, mas SOMENTE quando o aparelho estiver desligado.
8. O uso de acessórios conectados não recomendados pelo fabricante do aparelho pode provocar lesões, incêndios ou choque elétrico.
9. Não use em ambientes externos.
10. TIRE DA TOMADA QUANDO NÃO ESTIVER UTILIZANDO o aparelho, quando deixar o aparelho sem supervisão, antes de colocar e tirar os acessórios e antes da limpeza.
11. Não permita que o fio fique na borda da mesa, balcão ou toque superfícies quentes, incluindo o fogão.
12. As lâminas são extremamente afiadas. Manuseie com cuidado.
13. Não utilize o aparelho para outros usos além dos descritos neste manual.
14. Certifique-se de que a tampa esteja firmemente na posição, antes de ligar o aparelho.
15. Não use em cima de fogão ou outra fonte de calor.
16. Não coloque o aparelho em cima ou perto de um fogareiro a gás ou elétrico quente, ou em um forno aquecido.
17. Ao misturar líquidos, especialmente líquidos quentes, use um recipiente alto ou faça pequenas quantidades de cada vez, para reduzir derramamento e/ou respingamento.
18. Não processe mais de 150g de carne de uma só vez.













GUARDE ESTAS INSTRUÇÕES!

Partes e Características



As tampas podem ser utilizadas para cobrir o Copo medidor e o miniprocessador ou podem ser colocados embaixo de cada um para proteger uma superfície.

Guia do Mixer

ALIMENTOS	VELOCIDADE	ACESSÓRIO
	BAIXA	
	TURBO	
	BAIXA	
	BAIXA	
	ALTA	
	TURBO	



Dicas úteis

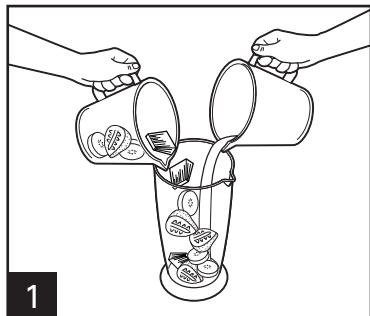
- O mixer manual não foi projetado para ser usado em cima de uma fonte de calor.
- Este aparelho não foi projetado para triturar gelo. Adicione o gelo na bebida após liquidificar.
- Para usar o mixer manual em uma panela, retire a panela do fogão.
- Para fazer purê de alimentos, é necessário adicionar líquido. Adicione o líquido de cozimento, caldo de carne, suco, leite ou creme até atingir a consistência desejada.
- Para liquidificar completamente, movimente o mixer manual para cima e para baixo, até a mistura ficar homogênea.
- Para obter os melhores resultados e reduzir respingo (especialmente alimentos quentes ou líquidos), use recipientes altos.
- As tampas do copo medidor e miniprocessador podem ser colocadas abaixo da base do copo ou da base do miniprocessador a fim de proporcionar uma superfície mais estável durante o uso do mixer.
- Para melhor desempenho do produto, sugerimos duração máxima de 30 segundos a cada operação.

Como usar o Mixer/Batedor

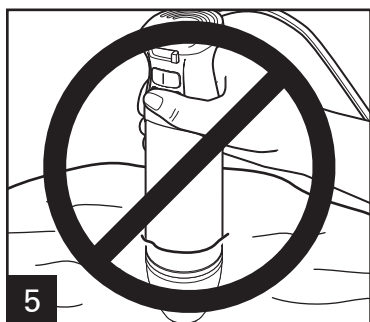
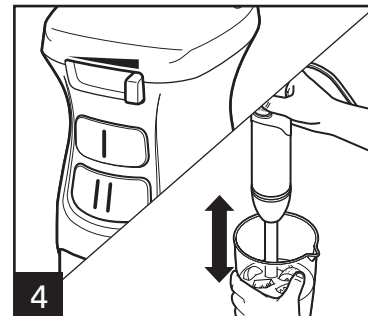
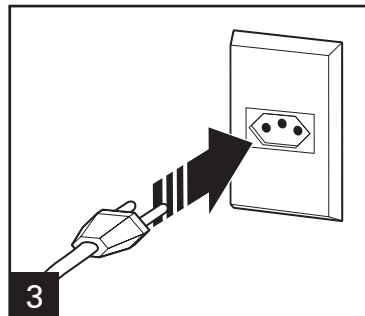
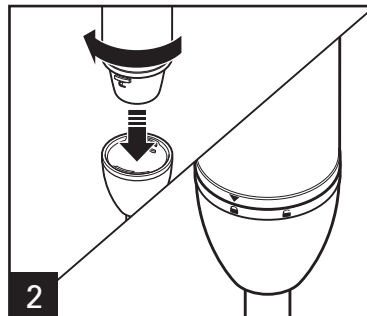
Defina o nível de velocidade variável e, em seguida, pressione o botão ON/OFF PULSAR. A velocidade variável somente se aplica ao botão ON/OFF PULSAR. O botão TURBO PULSAR não é afetado pelo botão de velocidade variável.

ATENÇÃO Risco de Corte.

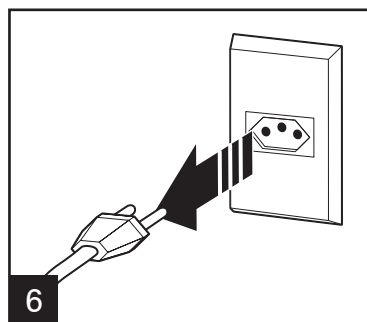
Sempre inspecione os acessórios antes de cada utilização. Não use acessórios rachados, dobrados ou danificados.



Não use ingredientes congelados.

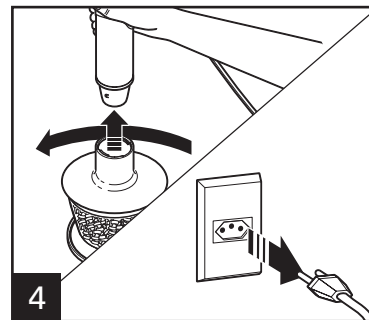
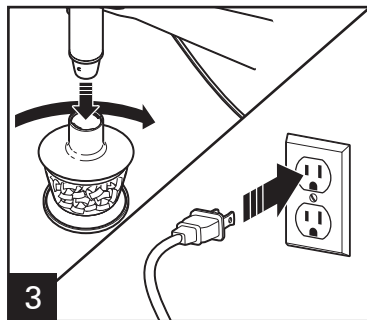
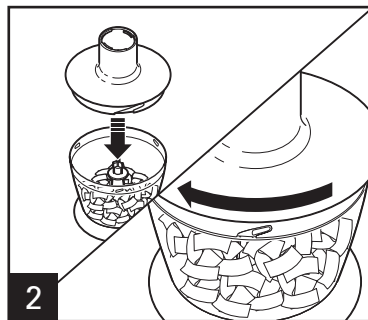
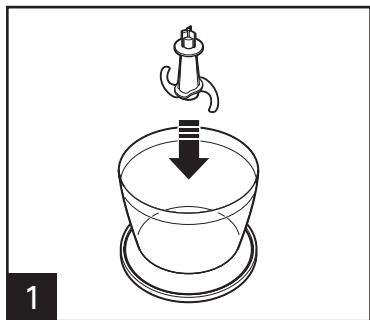


OBS: Não mergulhe a unidade de motor além da parte metálica superior de cada acessório.

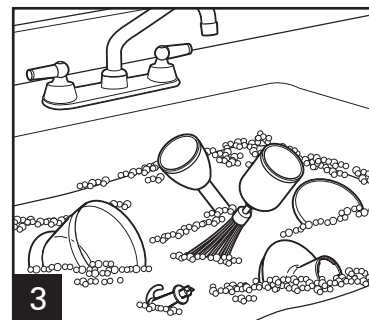
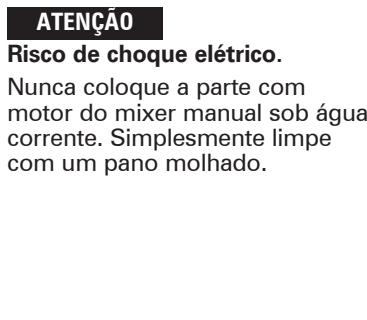
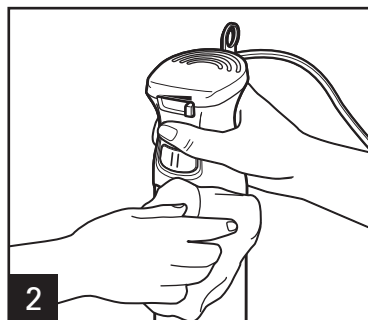
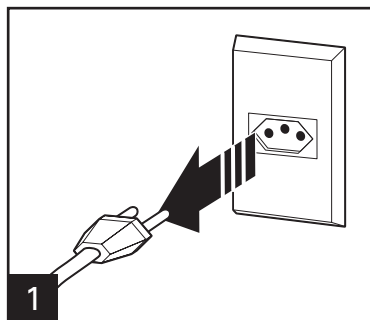


OBS: Não utilize produtos que não sejam alimentos com este mixer manual. Este produto não é destinado para fabricar sabão.

Como usar o Miniprocessador



Como limpar o Mixer



Notas

Termo de Garantia

PRAZO DE GARANTIA

O produto neste manual identificado, devidamente lacrado, é garantido pelo seu fabricante e/ou importador, pelo prazo de (3) anos, contando a partir da data de aquisição pelo primeiro consumidor, desde que obedecidas as condições e recomendações especiais aqui discriminadas.

Esta garantia contratual é dada ao produto identificado, exclusivamente contra eventuais defeitos decorrentes de projeto, fabricação, montagem ou quaisquer outros vícios de qualidade que o tornem impróprio ou inadequado ao uso regular.

Para a comprovação desse prazo, o consumidor deverá apresentar este Termo de Garantia junto com a 1ª via da nota fiscal de compra, ou outro documento fiscal equivalente, desde que identifique o produto e a data de compra, legível, sem rasuras ou emendas. Por garantia entende-se a substituição gratuita dos componentes que apresentem defeitos de produção ou de deformação material.

Em caso de defeito irreparável ou de repetidas avarias da mesma origem, o revendedor/importador poderá optar pela substituição do aparelho. A garantia do novo aparelho valerá até o fim do contrato inicial.

EXCLUSÃO DE GARANTIA

A garantia não abrangerá, sendo, pois, ônus do consumidor:

Danos sofridos pelo produto ou seus acessórios, em consequência de acidentes, maus tratos, manuseio/uso incorreto ou inadequado, imperícia e transporte não efetuado pelo revendedor/importador;

Danos sofridos pelo produto, em consequência de sua utilização para finalidades diversas das especificadas pelo fabricante e/ou importador, ou incompatíveis com a destinação do mesmo.

São também excluídas da garantia intervenções inerentes à instalação e alimentação do aparelho, uso de voltagem indevida, assim como as operações de manutenção enunciadas no manual de instruções. A garantia não cobre o desgaste proveniente de sua utilização.

LOCAL ONDE A GARANTIA DEVE SER EXERCITADA

Os consertos em garantia somente devem ser efetuados por uma Assistência Técnica Autorizada, devidamente nomeada pelo fabricante e/ou importador, que, para tanto, se utilizará de técnicos especializados e de peças originais.

Durante os 36 (trinta e seis) meses de garantia, caso o aparelho seja reparado em um Centro de Assistência Técnica Autorizada indicado pelo revendedor/importador, o risco do transporte será coberto pelo cliente, caso o faça diretamente, ou pelo Centro de Assistência Técnica, caso este efetue o transporte. Os técnicos autorizados, que operam na região, intervirão a pedido do cliente, nos limites de tempo às exigências operacionais.

Central Técnica de Atendimento ao Cliente

www.hamiltonbeach.com.br

SAC: 0800-2412411

Fabricado na China • Made in China

Hamilton Beach® é uma marca registrada da Hamilton Beach Brands, Inc. usada sob licença pela DaaS Distribuição e Comércio Ltda.

Hamilton Beach® is a registered trademark of Hamilton Beach Brands, Inc. used under license by DaaS Distribuição e Comércio Ltda.